

# Een toekomstbestendige zorg voor ouderen: waar moet dat heen met de GRZ?

Jaarcongres Studio GRZ

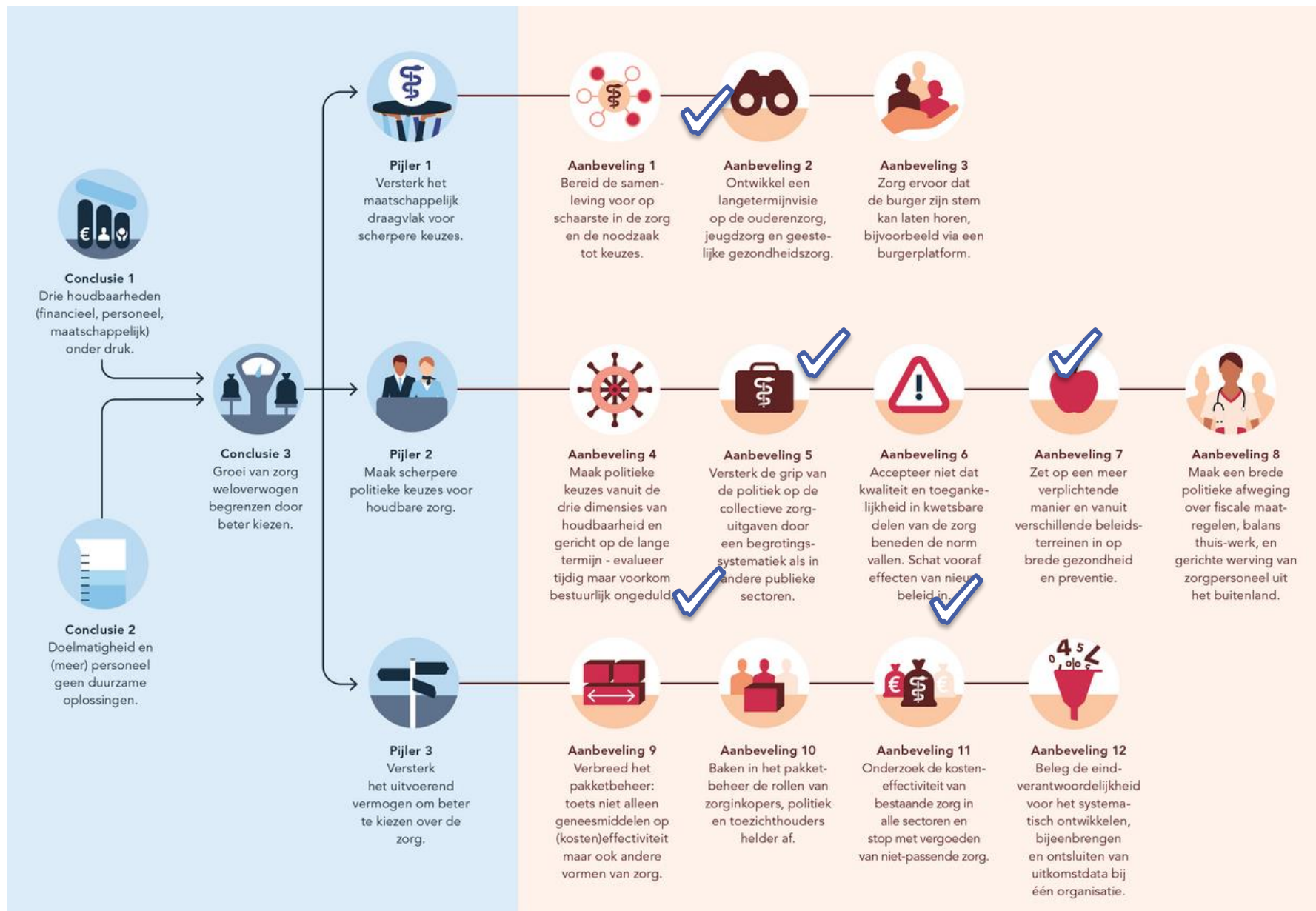
28 januari 2022

Ronald Schmidt, bestuurder Cordaan/Actiz

# We staan op een kruispunt in de inrichting van de zorg voor ouderen



# GRZ in dit speelveld...waar gaat het heen?



# Financiële en personele krapte stuurt ontwikkeling

- Bewezen effectiviteit als voorwaarde voor financiering
- Beperking groei volume: ambulantisering, verkorting ligduur
- Personele krapte: digitalisering, taakdifferentiatie
- Focus op preventie van zwaardere zorg

## Geriatrische revalidatiezorg

Multidisciplinaire specialistische revalidatiezorg en een medische ingreep  
De GRZ is een eenzijdige schakel tussen de keten, waar in nauwe samenwerking met de medische specialistische revalidatie in de bestaande optimale integrale behandeling wordt gekozen. Het biedt een antwoord op het toenemend aantal ouderen met complexe revalidatievragen. Clienten kunnen secundair worden behandeld door specifieke ketens met bestaande ouderen, waar de multidisciplinaire aanpak van staat, en de kennis van revalidatiegerenoteerde, die ingezet wordt tot specifieke revalidatie voor bestaande ouderen.

### Feiten en cijfers



### Erdrag in miljoenen GRZ



### Aantal unieke clienten

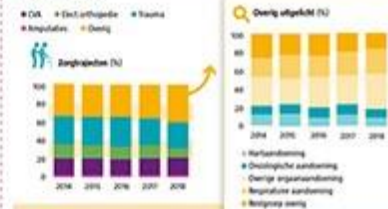


## Ontwikkelingen GRZ

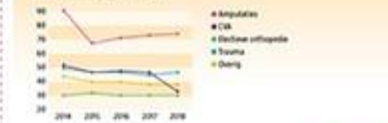
Top vijf diagnoses voorafgaand aan GRZ



### Revalidant in beeld



### Gemiddelde ligduur (in dagen)



Bron: alle gegevens zijn afkomstig van de website van de gemeenten die lid zijn van Actiz.

actiz



cordaan

## We praten al jaren over GRZ en ELV, sinds kort ook over GZSP: waarom die beperking in ons denken?? Wat als...

We acute ouderenzorg uit het ziekenhuis halen?

Onze GRZ als SEH voor ouderen functioneert

Klinisch geriaters in de wijk werken?

GRZ en MSZ fuseren?

.....



cordaan

# Kortom: er is werk aan de winkel!

- Kosteneffectiviteit
- Effectmetingen
- Technologische innovatie
- Personele inzet verduurzamen
- GRZ thuis
- Vernieuwing van aanbod op grensvlak cure en care

