

Ook zonder COVID snel naar huis met ambulante revalidatie!?!

Drs. Joyce Tauladan

Specialist ouderengeneeskunde GRZPLUS (Zorgcirkel) in Purmerend



In mijn organisatie wordt ambulante GR...

- A: Niet ingezet, hiervoor zijn geen faciliteiten aanwezig
- B: Soms ingezet, hiervoor zijn wel faciliteiten maar het wordt niet ingezet bij elke revalidant
- C: Vaak ingezet, ambulante GR is de standaard, alleen uitzonderingen ontvangen geen ambulante traject

Wat is volgens jou de meest belemmerende factor waarom ambulante GR niet bij elke revalidant wordt toegepast?

Wat is er nodig om ambulante
GR voor iedere revalidant
mogelijk te maken?

Home Werkspaan Representatie Contact Acties Workshop



← Terug naar overzicht

GRZPLUS introduceert geriatrisch revalidatieprogramma CO FIT +

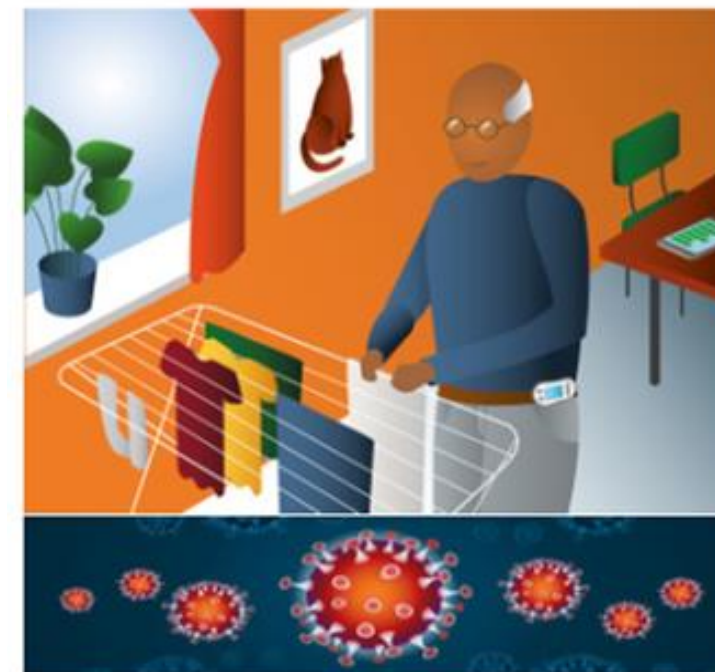
Versie 1.0
Datum 01-12-2020

verenSo
vereniging van specialisten
ouderengeneeskunde

BEHANDELADVIES POST-COVID-19 (GERIATRISCHE) REVALIDATIE

Module
Ambulante geriatrische
revalidatie

eCOFIT+



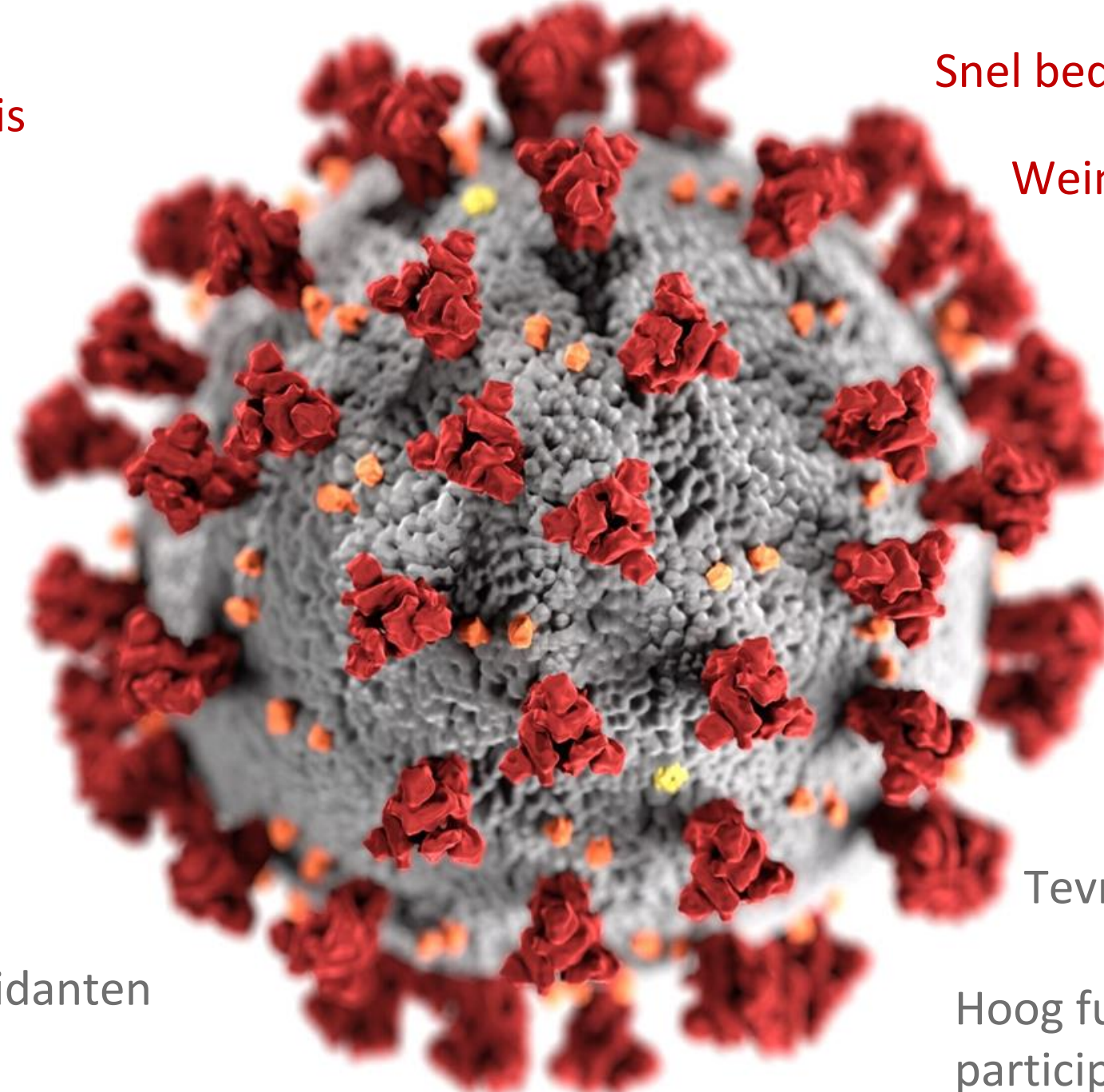
GRZPLUS

Snel naar huis

Urgentie

Snel bedden leeg

Weinig faciliteiten



Kortere
ligduur
Tevreden revalidanten

Tevreden professionals

Hoog functioneren en
participatie

Ambulante GR

- Kortere opname duur
- Beter kwaliteit van leven
- Verbetering op activiteiten niveau
- Verbetering op participatie niveau



Wordcloud

Wat is volgens jou de meest belemmerende factor waarom ambulante GR niet bij elke revalidant wordt toegepast?

Wordcloud

Wat is er nodig om ambulante GR
voor iedere revalidant mogelijk te
maken?