

# Triage

GRZ Jaarcongres

26 januari 2018

Aafke de Groot

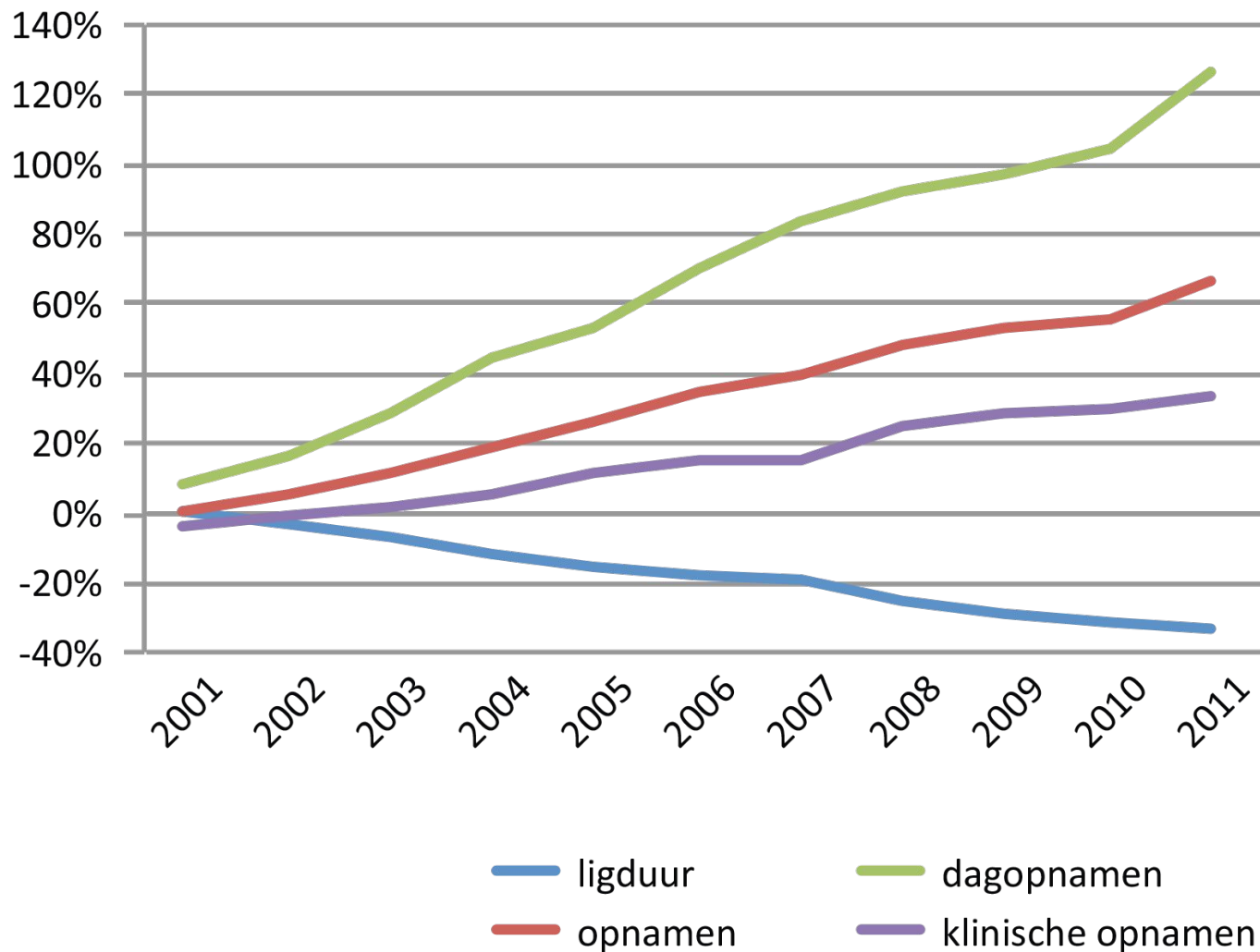




**Disclosure:  
Geen  
belangenverstrengeling**



## Relatieve groei van opnamen en ligduur tussen 2001 en 2011.



Bron: CBS (2014)



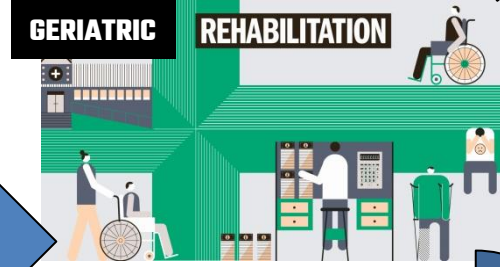
Eerste  
Lijns  
Verblijf



47.000/jr



70-75%

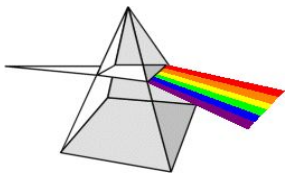


10-15%

Wet  
Langdurige  
Zorg







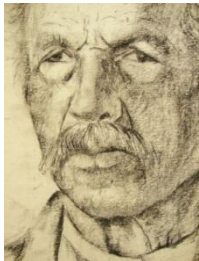
## TRiAGe

Topics and Tools Rehabilitation Assessment in Geriatrics



### “Referral to Geriatric Rehabilitation in the Netherlands”

- **To explore** the practice of referral to GR in the Netherlands by studying criteria methods and instruments for triage currently used.
- **To reach consensus** amongst hospital and rehabilitation professionals about a preferred method of triage GR. (and ELV?)



## Geriatrische revalidatiezorg (GRZ)

**Integrale en multidisciplinaire revalidatiezorg** zoals een specialist ouderengeneeskunde die pleegt te bieden, **in verband met kwetsbaarheid, complexe multimorbiditeit en afgenomen leer- en trainbaarheid**'.

**GRZ is gericht op** het dusdanig verminderen van de functionele beperkingen van de verzekerde dat terugkeer naar de thuissituatie mogelijk is.

© DBC onderhoud

# Welk belang kent u toe aan deze criteria?



g  
g  
grijs  
evend

0 20 40 60 80





**KEEP  
CALM  
AND  
TRIAGE**

Mw. B, oud lerares tekenen, is 93 jaar. Zij is gisteravond laat opgenomen met een dubbele bovenarmfractuur na een valpartij. Op de verpleging komt ze een beetje vreemd over. Ze gebruikt zeven verschillende medicijnen, o.a. voor hartfalen en diabetes.

Ze is een alleenwonende weduwe, haar zoon woont in het buitenland. Een nicht en een buurvrouw zijn contactpersoon. Voorheen had ze alleen huishoudelijke hulp. Haar appartement is gelijkvloers. Zij is zeer gesteld op haar autonomie en wil naar haar huis terug.

De zaalarts heeft de huisarts vanochtend te pakken gekregen, die heeft haar echter al drie jaar niet meer gezien. Wat is het beste nazorg advies?

Dhr. G, 76 jr. heeft een gecompliceerde femurfractuur opgelopen bij een ongeval met zijn elektrische fiets. Hij is geopereerd, en mag 6 weken het geopereerde been niet belasten.

Hij is een gezonde vitale man en van de chirurg mag hij met ontslag. Thuis is echt geen verzorging op deze korte termijn te organiseren. Hij woont alleen.

Wat is het advies?

# Triage mastery quiz

