

# Het multidisciplinaire zorgpad voor ouderen met een heupfractuur

**Dr. Monica van Eijk**

Senior onderzoeker LUMC

Specialist ouderengeneeskunde

**Drs. Wieke Nijmeijer**

AIOS Chirurgie ZGT

Promovenda UT



# Inhoud workshop

Intramurale zorg

Transmurale zorg

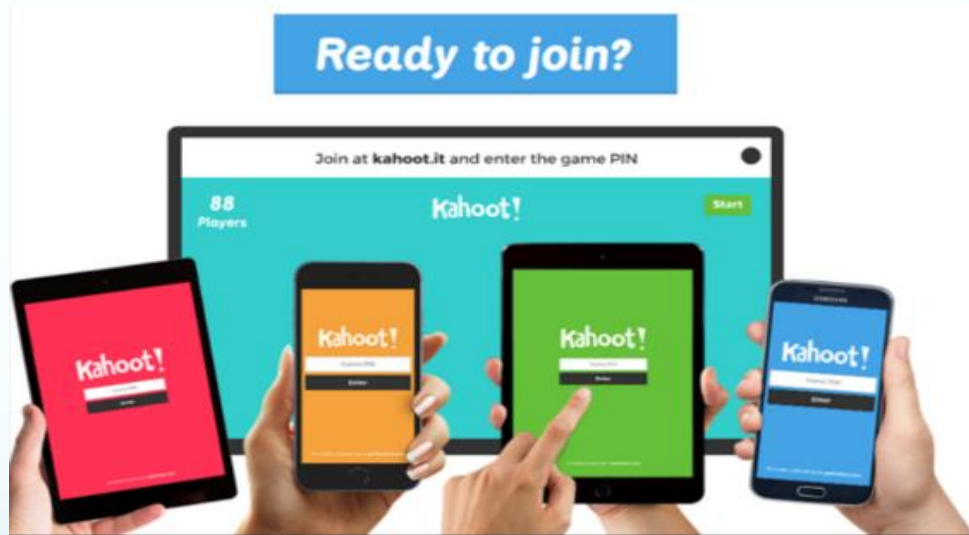
Wordcloud

Knelpunten

Tips

# www.kahoot.it

Ready to join?



Join at [kahoot.it](https://kahoot.it) and enter the game PIN

88 Players

Kahoot!

Start

Kahoot!

Kahoot!

Kahoot!

Kahoot!

Get your phone, tablet or laptop out now!

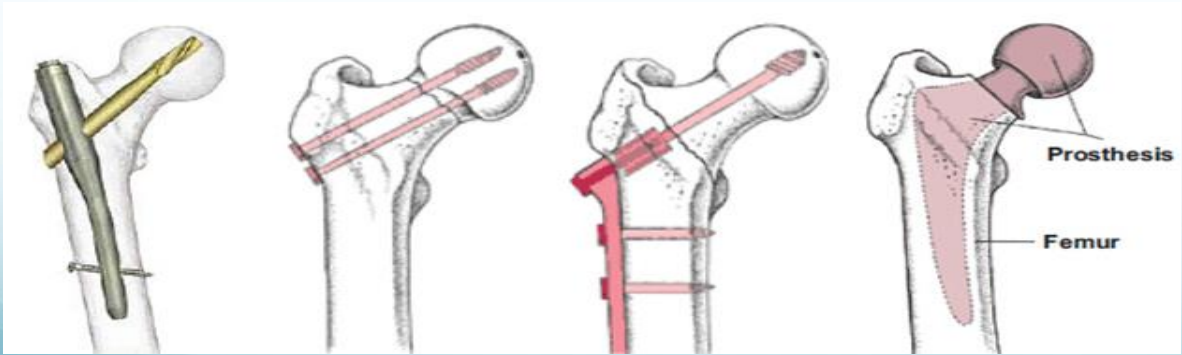
# De intramurale zorg



# Opvang op de SEH



# Operatie



# Postoperatief

- Eerste dag postoperatief: uit bed
- Dagelijks overleg traumachirurgie en geriatrie/SO
- 1-2 keer per week MDO
- Grote kans op complicaties: anemie, delier, pneumonie, UWI
- Streven na 5 dagen ontslag
- Bijna de helft van de patiënten gaat naar GRZ



# Ziekenhuisfase

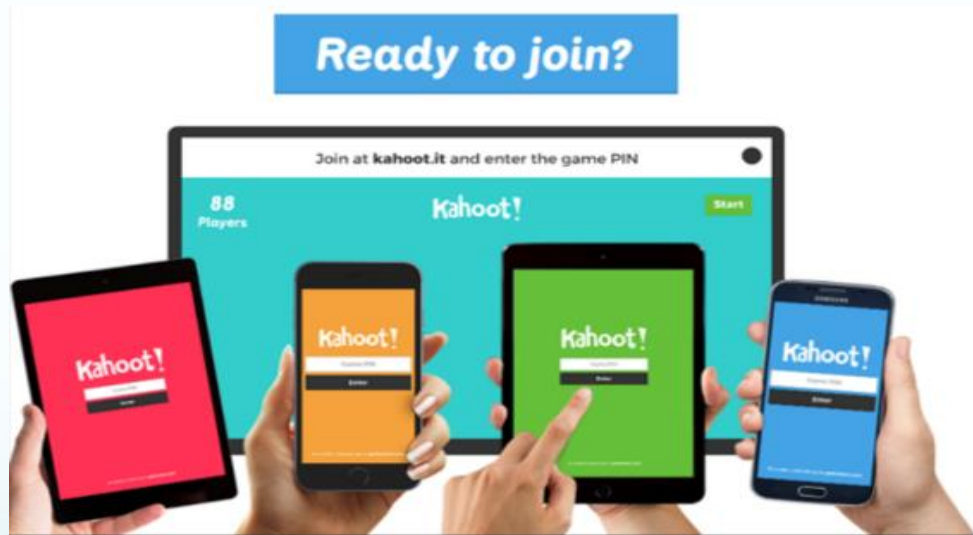
Nauwe samenwerking heelkunde en:

1. Ouderengeneeskunde / geriatrie Medebehandeling bij alle 70+
2. Fysiotherapie Protocol fysiotherapie
3. Verpleging en verzorging Standaard meetinstrumenten  
(zoals kwetsbaarheid, delier, pijn)
4. Diëtetiek Screening op ondervoeding
5. Transferbureau / maatschappelijk werk Organiseren natraject
- 6.



# www.kahoot.it

Ready to join?



Join at [kahoot.it](https://kahoot.it) and enter the game PIN

88 Players

Kahoot!

Start

Kahoot!

Kahoot!

Kahoot!

Kahoot!

Get your phone, tablet or laptop out now!

# De transmurale zorg

# Transmuraal zorgpad



	Ziekenhuis		Geriatrische revalidatiezorg				3 Maand
	Enmalig	Ontslag	Enmalig	Wekelijks	1x 3-4 weken	Ontslag	Enmalig
<b>FMS</b>	•	•				•	•
<b>FAC</b>		•		•		•	•
<b>TUG</b>					•	•	•
<b>10MLT</b>					•	•	•
<b>KATZ-ADL</b>	•	•				•	•
<b>Barthel Index</b>					•	•	•
<b>SNAQ (rc)</b>	•		•				
<b>CCI</b>	•						
<b>MOCA</b>			•				



# Follow-up poli

Patiënten die naar huis gaan: na 2 weken wondcontrole / hechtingen verwijderen

Na 6 weken & 3 maanden traumachirurg in combinatie met fysiotherapeut

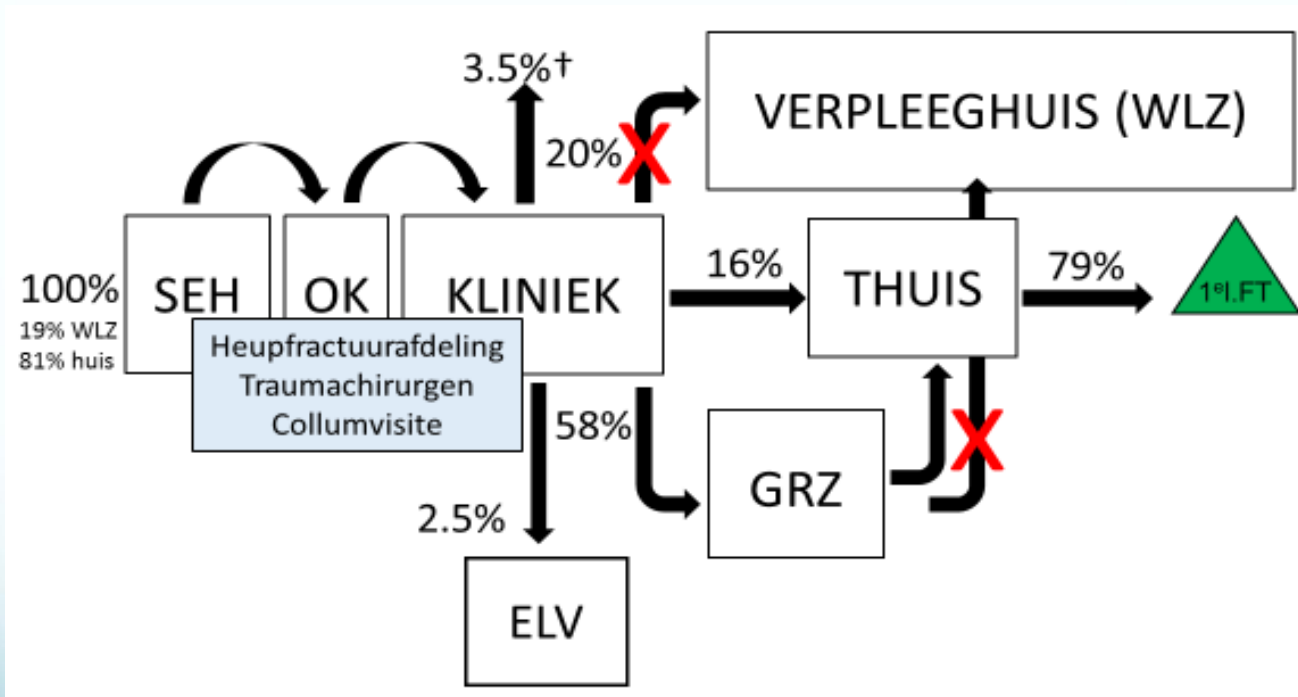
- Beoordelen functionele uitkomsten en eventuele röntgenfoto
- Uitvraag verplichte kwaliteitsindicatoren

Lage opkomst: heupfractuur app, patiëntenportaal, per post

Osteoporosepoli bij afwijkende DEXA-scan

Optioneel: poli geriatrie op indicatie (bv valpoli, geheugenpoli)

# Transmuraal zorgpad



# Transmuraal zorgpad

## Onderdelen zorgpad inhoudelijk

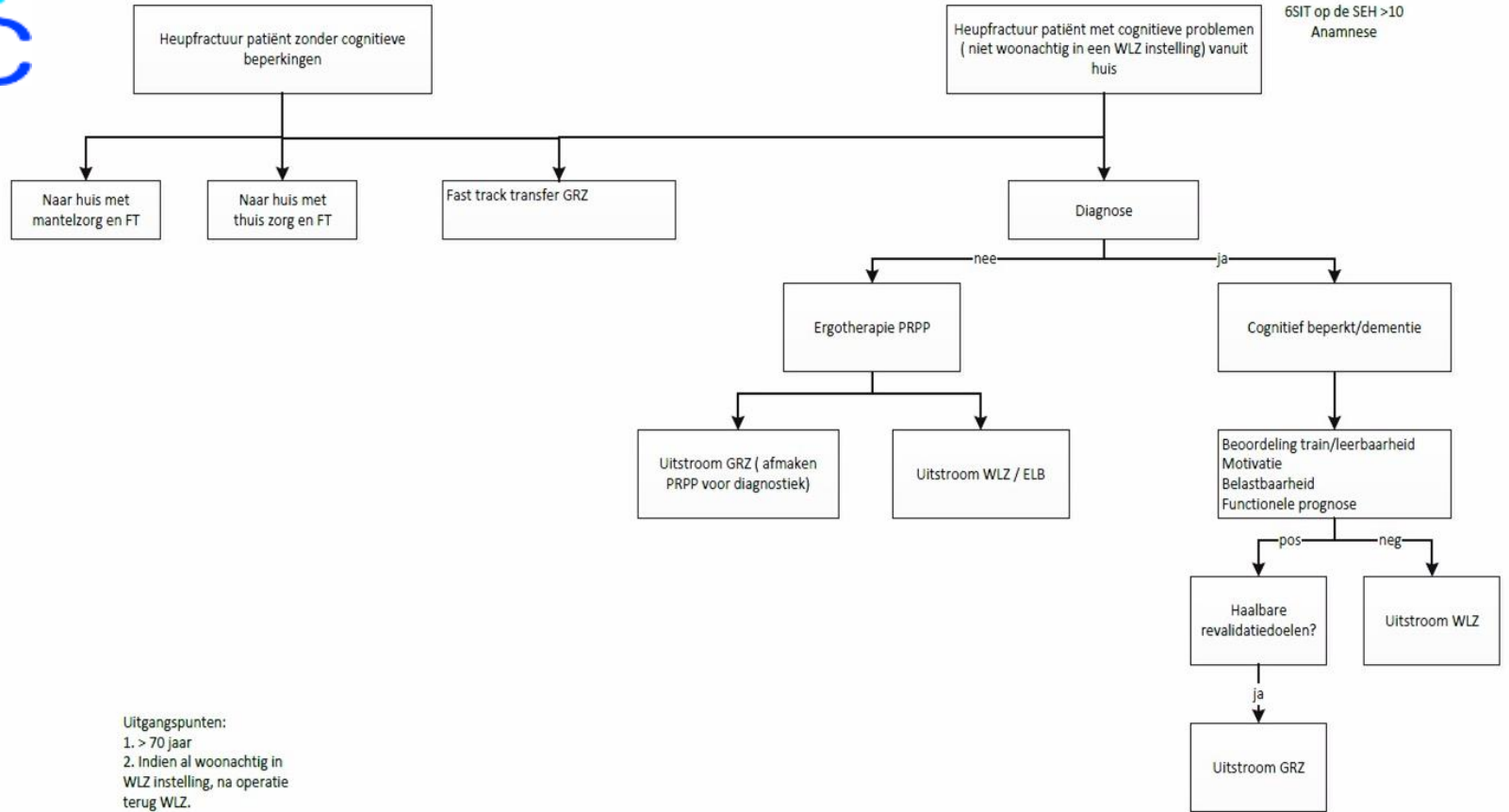
- Fysiotherapie protocol GRZ en eerste lijn
- Patient met cognitieve stoornissen centraal

## Onderdelen zorgpad logistiek

- Afspraken inhoud brieven en overdrachten

(NB ontslagbrief consultatieve dienst ouderengeneeskunde met heupCGA)

- Ontslagbrief GRZ (oa tbv poliklinische follow up)





# Follow-up poli

Doktersassistente:

cognitie, QOL, algemeen functioneren, valangst

Fysiotherapeut:

mobiliteit, valrisico, loopsnelheid

Ouderengeneeskunde:

polyfarmacie, secundaire preventie osteoporose

follow up functioneren thuis

Chirurg:

heupfoto bespreken, complicatieregistratie



# Wordcloud

**Aan welk woord denkt u bij het ontwikkelen van een transmuraal zorgpad voor  
ouderen met een heupfractuur?**

<http://www.pollev.com/wieken321>

# Knelpunten

- Veel aanbod verspreid over verschillende instellingen
- Gebrek aan standaardisatie
- Financiële kaders die belemmerend werken
- Gebrek aan motivatie om samen te werken
- **Welke knelpunten ziet u ?**

# Tips

- **Zoek enthousiaste partners**
- **Zoek onderzoekers**  
bv master studenten (para)medisch, artsen in opleiding
- **Contact maken met de opleidingen**  
Zowel specialisatie ouderengeneeskunde als chirurgie
- **Welke tips heeft u voor ons en uw collega's?**

# Afsluiting

**Beste tip voor ontwikkelen transmuraal zorgpad heupfracturen**

